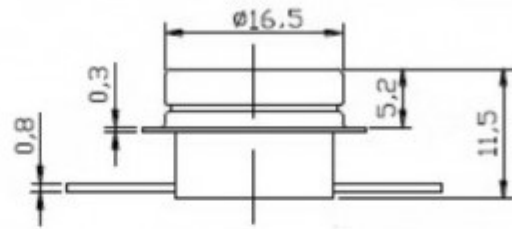
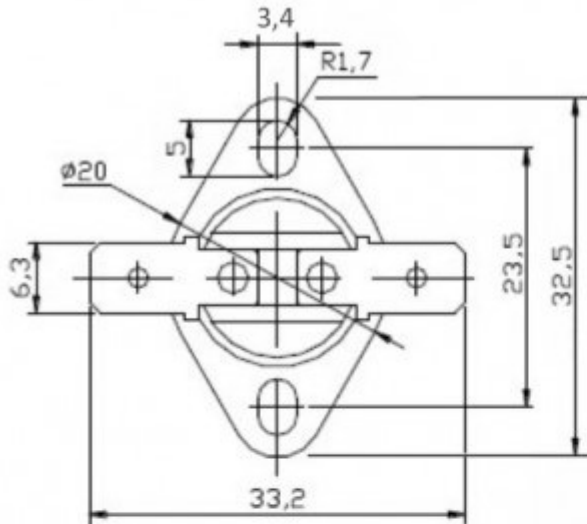


KSD301



Высота 11,5 мм

Температура срабатывания 90 ± 5 °С

Номинальный ток 10 А

Диаметр корпуса 16,5 мм

Ширина 20 мм

Глубина по держателю -32,5; по контактам -33,2 мм

Схема переключения NC - контакты нормально замкнуты

Температура отпускания - $60 \pm 10\%$ °С

Рабочее напряжение 250 В

Сопротивление изоляции, не менее 100 МОм

Диэлектрическая прочность не менее: 1200 (АС) В

Рабочая температура -25...+300 °С

Наработка на отказ (среднее время) не менее 100000 раз

Транспортная упаковка: размер/кол-во 35*23*21/2000

Вес брутто 5.14