

Реле времени RT-SBE EKF PROxima (задержка времени выключения)



ГОСТ Р 50030.5.1-2005
(МЭК 60947-5-1:2003)



Реле времени RT-SBE EKF PROxima является электронным коммутационным аппаратом с регулируемой уставкой времени. Переключение диапазона времени производится с помощью поворотного регулятора, расположенного на лицевой поверхности реле.



Возможность регулировки предустановки интервала времени



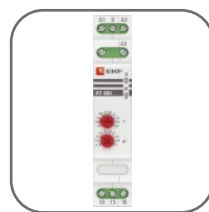
Возможность крепления на DIN-рейку



Возможность принудительного включения и отключения



Возможность настройки времени от 10 до 100% от предустановленного



Ширина 18 мм



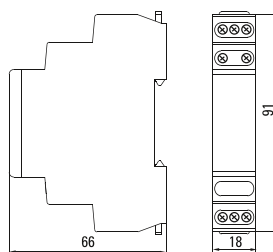
Возможна коммутация алюминиевым и медным проводом

Наименование	Монтаж	Момент затяжки	Масса нетто, кг	Артикул
Реле времени (задержка выключ. после пропад. сигн.) RT-SBE EKF PROxima	1 CO (один перекидной)	24-240 AC/DC	0,1	rt-sbe
Реле времени (задержка выключ. после пропад. сигн.) RT-SBE-2 EKF PROxima	2 CO (два перекидных)			rt-sbe-2
Реле времени (задержка выключ. после пропад. сигн.) RT-SBE12-240B EKF PROxima	1 CO (один перекидной)	12-240 AC/DC		rt-sbe-12-240

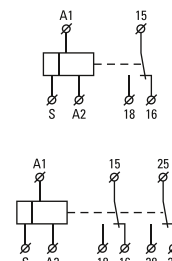
ТЕХНИЧЕСКИЕ ХАРАКТЕРИСТИКИ

Параметры	Значения
Номинальное импульсное напряжение	AC 400 В
Потребляемая мощность	При AC: ≤1,5 ВА, при DC: ≤1 Вт
Диапазон задержек времени	От 0,1 сек. до 10 дней
Точность установки	≤5%
Точность повторения	≤0,2%
Прерывание подачи питания	Не менее 200 мс
Коммутационная износостойкость, циклов	100 000
Механическая износостойкость, циклов	1 000 000
Номинальный ток нагрузки	8 А при 230 В, AC1
Помехоустойчивость	3, в соответствии с ГОСТ 30804.4.4-2013 (IEC 61000-4-4:2004)
Высота над уровнем моря	Не более 2000 м
Степень защиты	IP20
Степень загрязнения	3
Рабочая температура	От -5 до +40°C
Температура хранения	От -25 до +75°C
Подключение	Винтовые клеммы, макс. сечение провода 2,5 мм ²
Момент затяжки	0,5 Н·м
Монтаж	На 35 мм DIN-рейку

Габаритные и установочные размеры



Типовые схемы подключения



Особенности эксплуатации и монтажа

1. Установить и закрепить реле в рабочем месте.
2. Провести электромонтаж согласно схеме.
3. Подать питание, индикатор «U» загорится зеленым цветом.
4. Настроить необходимые диапазоны времени.

Функциональная схема	Описание функции
	<p>Включение реле по появлению (переднему фронту) сигнала S и задержка выключения по пропаданию (заднему фронту) сигнала S. После подачи питания реле остается в покое до появления сигнала S. Как только сигнал появляется, контакты 15-16 сразу замыкаются, а 15-18 – сразу замыкаются и, пока поступает сигнал S, остаются в таком положении. Как только пропадает сигнал, начинается отсчет времени (T). После окончания отсчета контакты 15-18 разомкнутся, а контакты 15-16 замкнутся. Цикл повторится при появлении сигнала S.</p>

Типовая комплектация

1. Реле времени RT-SBE EKF PROxima (задержка времени выключения).
2. Паспорт.