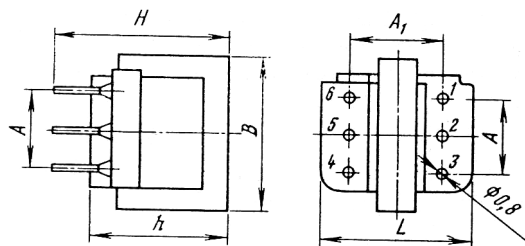


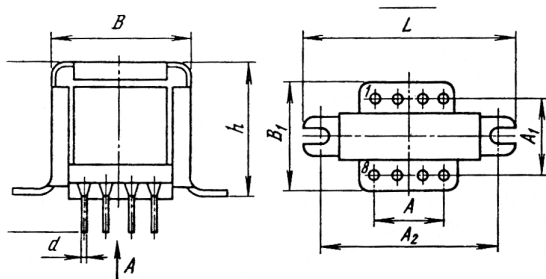
# ТРАНСФОРМАТОРЫ СОГЛАСУЮЩИЕ "ТОТ"

Трансформаторы согласующие сигналы низкой частоты типа TOT предназначены для работы в УЗЧ бытового и промышленного назначения, изготавливаемых в виде самостоятельных сборочных единиц или в составе бытовой РЭА. Они используются в устройствах низкочастотных трактов, выполненных на полупроводниковых и электровакуумных приборах в аппаратуре с печатным монтажом.

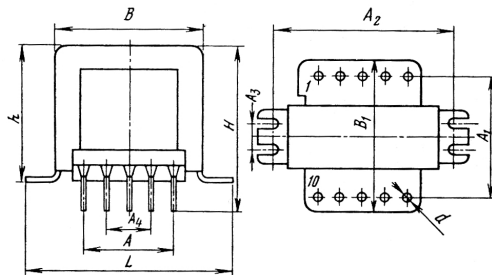
Трансформаторы типа TOT разработаны специально для схем печатного монтажа. Расположение выводов трансформаторов подобно цоколевке электровакуумных приборов и реле; имеется ключ и дополнительная маркировка первого вывода на боковой поверхности трансформатора (красная точка). Отсчет выводов производится по часовой стрелке со стороны монтажа. При этом первый вывод расположен в левом верхнем углу.



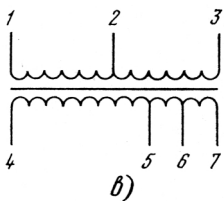
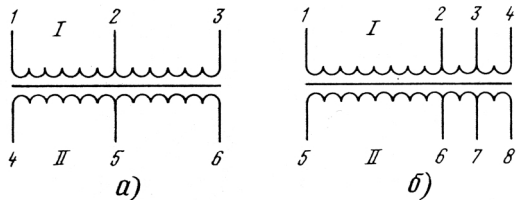
Общий вид трансформаторов типа TOT1-TOT35



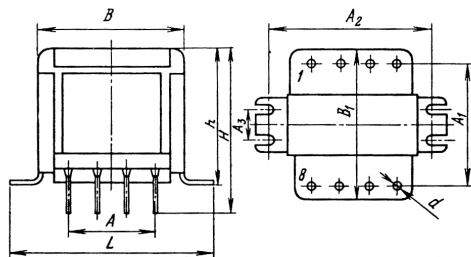
Общий вид трансформаторов типов TOT36-TOT153



Общий вид трансформаторов типов TOT154-TOT189



Принципиальные электрические  
схемы трансформаторов типов:  
а-TOT1-TOT35;  
б-TOT36-TOT189;  
в-TOT202-TOT219



Общий вид трансформаторов типов TOT202-TOT219