

ФЕРРИТОВЫЕ СЕРДЕЧНИКИ

Сердечники ряда EFD

Применяются для особенно плоских трансформаторов, изготавливаются из Материала P3. Одной из наиболее важных характеристик силовых материалов являются потери в материале.

На частоте 100 КГц при температуре 100°C и индукции 0,2 Тл потери (мВт/см куб)

N67 (Epcos) 525

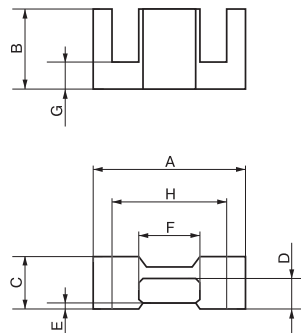
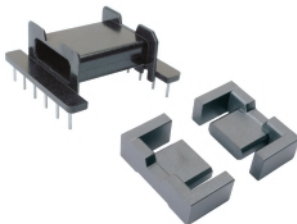
N87 (Epcos) 385

P3 410

Таким образом, марка P3 по потерям превосходит марку N67 Epcos, но немного не дотягивает до марки N87. Наша отечественная марка M2500HMC1 не дотягивает по потерям даже до марки Epcos N27.

Преимущества:

- низкая высота мотного изделия
- современный внешний вид
- наличие широкой номенклатуры изделий
- сглаженный центральный керн
- низкие потери ферритовых материалов



Геометрические размеры сердечников EFD

Сердечник	A	B	C	D	E	F	G	H
EFD15	15±0,4	7,5±0,2	4,56±0,2	2,4±0,2	0.20	5,3±0,25	5,5±0,25	11±0,3
EFD20	20±0,55	10±0,2	6,65±0,3	3,6±0,2	0.17	8,9±0,3	7,7±0,25	15,4±0,5
EFD30	30±0,85	15±0,2	9,1±0,3	4,9±0,25	0.75	4,6±0,4	11,2±0,3	22,4±0,3

Система обозначений:

P3 EFD15*

1 2

1 - марка магнитного материала

2 - типоразмер сердечника

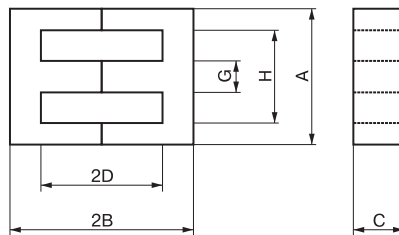
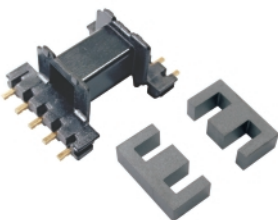
* - поставляется в комплектах

Сердечники ряда EF

Для различных малосигнальных применений, например для дросселей электромагнитной защиты, изготавливаются из Материала P2.

Преимущества:

- современный внешний вид
- наличие широкой номенклатуры моточных каркасов
- низкие потери ферритовых материалов



Геометрические размеры сердечников EF

Сердечник	A	2B	C	H (min)	G	2D
EF12,6	12,7±0,4	12,8±0,4	3,6±0,2	8.8	3,65±0,15	9,3±0,9
EF20	20±0,5	19,8±0,5	5,65±0,3	13.3	5,7±0,3	14,4±0,5
EF25	25,05±0,75	25,1±0,5	7,2±0,3	17.5	7,2±0,25	11,8±0,4

Система обозначений:

P2 EF12,6*

1 2

1 - марка магнитного материала

2 - типоразмер сердечника

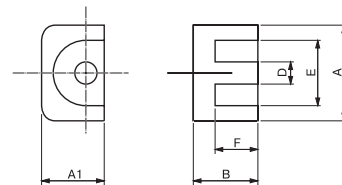
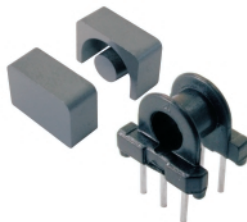
* - поставляется в штуках

Сердечники ряда EP

Используются для компактных трансформаторов с высокой индуктивностью в силовой электронике. изготавливаются из материала H10K, аналог материала Epcos T38.

Преимущества:

- современный внешний вид
- наличие широкой номенклатуры моточных каркасов
- высокая помехозащищенность



Геометрические размеры сердечников EP

Сердечник	A	A1	B	D	E	F
EP7	9,2±0,2	6,35±0,15	3,75-0,10	3,3±0,1	7,4±0,2	2,6±0,1
EP10	11,5±0,3	7,65±0,2	5,20-0,10	3,3±0,15	9,4±0,2	3,7±0,1
EP13	12,5±0,3	8,8±0,2	6.50	4,35±0,15	10±0,3	4,6±0,1

Система обозначений:

H10K EP7*

1 2

1 - марка магнитного материала

2 - типоразмер сердечника

* - поставляется в комплектах